

SAFETY JOGGER

INDUSTRIAL



THAT

WORK

Ușor

CADOR S1 P

Pantof de siguranță ESD sportiv cu tăietură joasă

Cador este un pantof de siguranță S1P cu croială joasă, fabricat din plasă, cu o talpă antiderapantă care îndeplinește cerințele privind descărcarea electrostatică, cu vârf de oțel și talpă antipenetrare. Principalele sale atuuri? Calitate bună în schimbul unui preț competitiv. Confort ridicat la purtare €" cu o absorbție optimă a șocurilor în călcâi și în partea anterioară a piciorului - care pune capăt durerilor de picioare la sfârșitul zilei de lucru. Și un design sportiv și amuzant cu accente de culoare la modă, ceea ce îl face ideal atât pentru bărbați, cât și pentru femei. Desigur, cu aceleași standarde de calitate pe care Safety Jogger le garantează întotdeauna și care vă permit să lucrați în deplină siguranță. Ideal pentru aplicații ușoare în sectorul auto, construcții, industrial, logistică și inginerie



BLU



GRN



LGR



PNK



RED



YEL

Partea superioară	Plasă
Căptușeală	3D-Plasă
Talpă pentru picioare	Talpă din spumă SJ
Talpă intermediară	Oțel
Talpă exterioară	PU/PU
Toecap	Oțel
Categoria	S1 P / SR, ESD, FO
Gama de dimensiuni	EU 35-48 / UK 3.0-13.0 / US 3.0-13.5 JPN 21.5-31.5 / KOR 230-315
Greutatea eșantionului	0.580 kg
Norme	ASTM F2413:2018 EN ISO 20345:2022



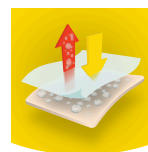
S1P

Lucrați în medii uscate, fără risc de apă/pulverizări de lichide și aveți nevoie de protecție pentru degetele de la picioare, protecție împotriva perforațiilor și o bună respirabilitate? Atunci aveți nevoie de încălțăminte de siguranță S1P.



Descărcarea electrostatică (ESD)

ESD asigură descărcarea controlată a energiei electrostatice care poate deteriora componentele electronice și evită riscurile de aprindere care rezultă din sarcinile electrostatice. Rezistența volumului între 100 KiloOhm și 100 MegaOhm.



Tehnologia Airblaze

Sistem de gestionare a umezelii și a temperaturii pentru a oferi un confort optim al purtătorului, menținând picioarele uscate și confortabile.



rezistență la smulgere

Talpa antiderapantă este una dintre cele mai importante caracteristici ale încălțămintei de siguranță și de lucru. Tălpile antiderapante SRC trec atât testele de rezistență la alunecare SRA, cât și SRB, fiind testate atât pe suprafețe din oțel, cât și pe suprafețe ceramice.



Protecție de bombeu din oțel

Suport metallic robust pentru a proteja picioarele purtătorului împotriva căderii sau rostogolirii obiectelor.



Talpă intermediară din oțel

Talpa intermediară din oțel rezistentă la perforare este fabricată din oțel inoxidabil sau acoperit și împiedică pătrunderea obiectelor ascuțite în talpa exterioară.

SAFETY JOGGER
WORKS

Solutions for every workplace

INDUSTRIAL PROFESSIONAL TACTICAL TIGER GRIP

ENGINEERED
IN EUROPE

www.safetyjogger.com

Industria:

Automotive, Construcții, Alimente și băuturi, Logistică, Industrie

Mediile:

Mediu uscat

Instrucțiuni de întreținere:

Pentru a prelungi durata de viață a pantofilor, vă recomandăm să îi curățați în mod regulat și să îi protejați cu produse adecvate. Nu vă uscați pantofii pe un calorifer și nici în apropierea unei surse de căldură.

Descriere	Unitatea de măsură	Rezultat	EN ISO 20345
Partea superioară Plasă			
Superior: permeabilitate la vapori de apă	mg/cm ² /h	3.9	≥ 0.8
Superior: coeficientul de vapori de apă	mg/cm ²	41	≥ 15
Căptușeală 3D-Plasă			
Căptușeală: permeabilitate la vapori de apă	mg/cm ² /h	61.1	≥ 2
Căptușeală: coeficientul de vapori de apă	mg/cm ²	490	≥ 20
Talpă pentru picioare Talpă din spumă SJ			
Talpă: rezistență la abraziune (uscat/umed) (cicluri)	cicluri	25600/12800	25600/12800
Talpă exterioară PU/PU			
Rezistența la abraziune a tălpii exterioare (pierdere de volum)	mm ³	59	≤ 150
Rezistența la alunecare a tălpii exterioare SRA: călcâi	fricțiune	0.30	≥ 0.28
Rezistența la alunecare a tălpii exterioare SRA: plat	fricțiune	0.39	≥ 0.32
Rezistența la alunecare a tălpii exterioare SRB: călcâi	fricțiune	0.15	≥ 0.13
Rezistența la alunecare a tălpii exterioare SRB: plat	fricțiune	0.24	≥ 0.18
Valoarea antistatică	MegaOhm	N/A	0.1 - 1000
Valoarea ESD	MegaOhm	73	0.1 - 100
Absorbția energiei de pe călcâi	J	24	≥ 20
Toecap Oțel			
Rezistența la impact (spațiu liber după impact 100J)	mm	N/A	N/A
Rezistența la compresie a vârfului (spațiu liber după compresie 10kN)	mm	N/A	N/A
Rezistența la impact (spațiu liber după impact 200J)	mm	15.0	≥ 14
Rezistența la compresie a vârfului (spațiu liber după compresie 15kN)	mm	19.0	≥ 14

Dimensiunea eșantionului: 42

Pantofii noștri sunt în continuă evoluție, datele tehnice de mai sus pot suferi modificări. Toate denumirile produselor și mărcile Safety Jogger, sunt înregistrate și nu pot fi folosite sau reproduse în niciun format, fără acordul nostru scris.