



中等

### CERES S3

牛巴革低帮安全鞋，专为女士设计

The Safety Jogger CERES is a low-cut safety shoe made of nubuck, offering top-notch protection and comfort. It features an SR slip-resistant rubber outsole, composite toecap, and SJ Flex material, making it lightweight and perfect for various industries.

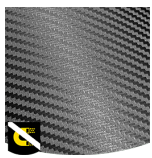
鞋面	黑色牛巴戈
内里	3D 透气网布
鞋垫	SJ 抗菌防臭海波丽鞋垫
中底	凯美拉防刺穿
大底	天然橡胶
鞋头	非金属复合材料
等级	S3 / SRC, HRO
大小范围	EU 36-42 / UK 3.5-8.0 / US 6.0-10.5 JPN 22.5-26.5 / KOR 235-270
样品重量	0.470 kg
标准	ASTM F2413:2018 EN ISO 20345:2011



210



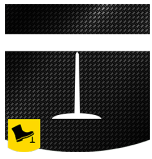
**S3**  
S3安全鞋适合在高湿度和存在油类或碳氢化合物的环境中工作。这类鞋子还可以防止鞋底穿孔风险及脚部挤压。



**不含金属**  
无金属安全鞋一般比普通安全鞋轻便。对于每天都要经过若干次金属探测器的专业人士来说，无金属安全鞋也是有所裨益的。



**塑钢包头**  
不含金属，重量轻，无导热性或导电性。



**SJ Flex**  
不含金属的抗穿刺材料，比钢材更轻，更有弹性。该材料不导热。覆盖最后底部100%的表面。



**防水帮面 (WRU)**  
如果不是长期暴露在大量水份中，可以防止水的渗透。



**SRC防滑**  
鞋底防滑是安全鞋和职业鞋最重要的功能之一。SRC同时通过SRA和SRB鞋底防滑性测试，同时在钢板和陶瓷表面进行测试。

## 工业:

汽车, 餐饮, 化学, 清洁, 建筑, 食品及饮料, 矿业, 物流, 油气, 工业

## 环境:

干燥环境, 潮湿环境

## 维护指南:

建议定期清洁鞋类, 并使用适当的产品保养, 旨在延长鞋类寿命。不得将鞋子摆放至暖气片上烘干, 不得在热源附近烘干。

	描述	测量单位	结果	EN ISO 20345
鞋面	<b>黑色牛巴戈</b>			
	帮面: 水蒸气渗透性	毫克/平方厘米/小时	3.3	大于等于 0.8
	帮面: 水蒸气系数	毫克/平方厘米	27.3	大于等于 15
内里	<b>3D 透气网布</b>			
	衬里: 水蒸气渗透性。	毫克/平方厘米/小时	86.9	大于等于 2
	衬里: 水蒸气系数	毫克/平方厘米	695.4	大于等于 20
鞋垫	<b>SJ 抗菌防臭海波丽鞋垫</b>			
	脚垫: 耐磨性 (干/湿) (周期)	转数	25600/12800	25600/12800
大底	<b>天然橡胶</b>			
	外底耐磨性 (体积损耗)	毫米 <sup>3</sup>	82.6	小于等于 150
	外底防滑性SRA: 后跟	摩擦	0.34	大于等于 0.28
	外底防滑性SRA: 平底	摩擦	0.36	大于等于 0.32
	外底防滑性SRB: 后跟	摩擦	0.14	大于等于 0.13
	外底防滑性SRB: 平底	摩擦	0.22	大于等于 0.18
	防静电值	兆欧	24.5	0.1 - 1000
	ESD值	兆欧	N/A	0.1 - 100
	后跟吸能	J	24	大于等于 20
鞋头	<b>非金属复合材料</b>			
	抗冲击鞋包头 (冲击后间隙100J)	毫米	N/A	N/A
	抗压鞋包头 (压缩后的间隙为10kN)	毫米	N/A	N/A
	抗冲击鞋包头 (冲击后间隙200J)	毫米	18.0	大于等于 14
	抗压鞋包头 (压缩后的间隙为15kN)	毫米	19.0	大于等于 14

样品大小: 38

我们的鞋子在不断发展, 所有产品名称和品牌Safety Jogger, 均已注册, 未经我们的书面同意, 不得以任何形式使用或复制。