

SAFETY JOGGER

INDUSTRIAL

Sedang

CERRO S3 MID

CERROS3MID

Sepatu olahraga berbahan kulit dengan tinggi sedang dengan pengikat ritsleting

Safety Jogger's CERRO S3 mid-cut safety shoes with zipper offer ultimate protection and comfort. With a heat-resistant outsole, aluminium toecap, and oil-resistant outsole, it ensures durability while providing pain relief and preventing static sparks.

Bahan atas	Kulit tarik
Lapisan dalam	Jaring
Alas kaki	Sol busa SJ
Midsole	Tekstil anti-perforasi
Sol luar	Karet
Atas	Aluminium
Kategori	S3 / ESD, SRC, HRO
Kisaran ukuran	EU 35-48 / UK 3.0-13.0 / US 3.0-13.5 JPN 21.5-31.5 / KOR 230-315
Berat baja	0.647 kg
Standardisasi	ASTM F2413:2018 EN ISO 20345:2011



SND



BLK



CAM



Tutup hidung aluminium

Ujung sepatu aluminium menggantikan ketahanan ujung sepatu baja dengan bobot yang lebih ringan (30-50% lebih ringan dari baja). Ujung aluminium memiliki profil yang rendah, sehingga ideal untuk sepatu pengaman yang sporty. Berat ujung aluminium adalah sekitar 50/60gr.



Bagian atas berbahan kulit yang bernapas

Kulit alami menawarkan kenyamanan pemakaian yang tinggi dikombinasikan dengan daya tahan dalam berbagai aplikasi serbaguna.



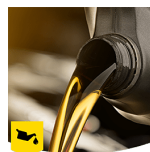
Sol luar tahan panas

Sol luar dapat menahan suhu tinggi hingga 300°C.



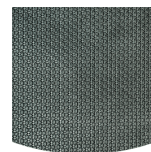
Penyerapan tumit

Penyerapan energi di bagian tumit mengurangi dampak melompat atau berlari pada tubuh pemakainya.



Tahan minyak & bahan bakar

Sol luar tahan terhadap minyak dan bahan bakar.



Sol luar dari karet

Sol karet menawarkan fitur serbaguna yang membuatnya cocok untuk banyak area aplikasi: ketahanan potong yang sangat baik, tahan panas dan dingin, fleksibilitas tinggi pada suhu dingin, tahan terhadap minyak, bahan bakar, dan banyak bahan kimia.

Industri:

Perakitan, Otomotif, Industri, Logistik, Konstruksi

Lingkungan sekitar:

Lingkungan kering, Permukaan yang sangat halus

Petunjuk perawatan:

Untuk memperpanjang usia sepatu Anda, kami sarankan untuk membersihkannya secara teratur dan melindunginya dengan produk yang sesuai. Jangan jemur sepatu Anda di atas radiator atau di dekat sumber panas.

	Deskripsi	Unit pengukuran	Hasil	EN ISO 20345
Bahan atas	Kulit tarik			
	Sisi atas: permeabilitas terhadap uap air	mg / cm ² / jam	5.8	≥ 0.8
	Sisi atas: koefisien uap air	mg / cm ²	58.4	≥ 15
Lapisan dalam	Jaring			
	Lapisan: permeabilitas terhadap uap air	mg / cm ² / jam	35.6	≥ 2
	Lapisan: koefisien uap air	mg / cm ²	285.3	≥ 20
Alas kaki	Sol busa SJ			
	Alas kaki: ketahanan terhadap abrasi (kering/basah) (siklus)	siklus	25600/12800	25600/12800
Sol luar	Karet			
	Ketahanan aus sol luar (kehilangan volume)	mm ³	97.1	≤ 150
	Sol luar tahan selip SRA: tumit	gesekan	0.40	≥ 0.28
	Resistensi slip pada sol luar SRA: datar	gesekan	0.38	≥ 0.32
	Sol luar tahan selip SRB: tumit	gesekan	0.21	≥ 0.13
	Resistensi slip pada sol luar SRB: datar	gesekan	0.20	≥ 0.18
	Nilai antistatis	MegaOhm	N/A	0.1 - 1000
	Nilai ESD	MegaOhm	89	0.1 - 100
Penyerapan energi pada tumit	J	29	≥ 20	
Atas	Aluminium			
	Tutup hidung tahan benturan (jarak bebas setelah benturan 100J)	mm	N/A	N/A
	Tutup hidung yang tahan kompresi (jarak bebas setelah kompresi 10kN)	mm	N/A	N/A
	Tutup hidung tahan benturan (jarak bebas setelah benturan 200J)	mm	18.0	≥ 14
	Tutup hidung yang tahan kompresi (jarak bebas setelah kompresi 15kN)	mm	23.5	≥ 14

Ukuran Baja: 42

Sepatu kami terus berkembang, data teknis di atas dapat berubah. Semua nama produk dan merek Safety Jogger, telah terdaftar dan tidak boleh digunakan atau direproduksi dalam format apa pun tanpa izin tertulis dari kami.