

Médio

CHAMP O2 LOW

CHAMPO2

Contemporâneo confortável e seguro

The low-cut Safety Jogger CHAMP O2 LOW safety shoes offer unmatched comfort and protection with features elastic laces to offer a perfect fit, SR slip resistance, ESD protection, removable footbed, and body posture pain relief.

Gáspea	Couro sintético
Forro	Malha
Palmilha	Palmilha SJ Foam
Sola exterior	Phylon/borracha
Categoria	O2 / ESD, SRC, FO
Intervalo de tamanhos	EU 35-47 / UK 3.0-12.0 / US 3.0-13.0 JPN 21.5-31 / KOR 230-310
Peso da amostra	0.250 kg
Normas	ASTM F2892:2018 EN ISO 20347:2012



WHT



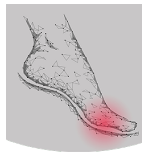
BLK



Descarga eletrostática (ESD)

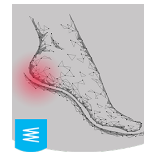
O sistema ESD possibilita a descarga controlada de energia eletrostática, que pode danificar componentes eletrônicos, e evita os riscos de ignição resultantes de cargas eletrostáticas.

Resistência volumétrica entre 100 quilo-ôhmio e 100 gigaôhmio



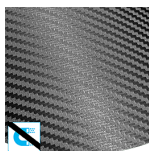
Absorção de energia na zona da parte anterior do pé

A absorção de energia na zona da parte anterior do pé reduz o impacto dos saltos ou da corrida no corpo do utilizador.



Absorção de energia na zona do calcanhar

A absorção de energia na zona do calcanhar reduz o impacto dos saltos ou da corrida no corpo do utilizador.



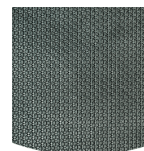
Isento de metal

Geralmente, os sapatos de segurança isentos de metal são mais leves do que os sapatos de segurança normais. Além disso, também são muito úteis para profissionais que têm de passar por detetores de metal várias vezes por dia.



Palmilha amovível

Renove a sua palmilha regularmente, ou utilize as suas próprias palmilhas ortopédicas para obter maior conforto.



Sola exterior de borracha

As solas exteriores de borracha proporcionam funções versáteis que as tornam adequadas para muitas áreas de aplicação: excelente resistência ao corte, resistência ao calor e ao frio, alta flexibilidade a temperaturas frias, resistência a óleos, a combustíveis e a muitos produtos químicos.

Indústrias:

Catering, Limpeza, Alimentos e bebidas, Assistência Médica

Ambientes:

Ambiente seco, Ambiente húmido, Superfícies extremamente escorregadias

Manual de manutenção:

Para prolongar a vida útil dos seus sapatos, recomendamos que os limpe regularmente e que os proteja com produtos adequados. Não seque os sapatos num radiador, nem perto de qualquer fonte de calor.

	Descrição	Unidade de medida	Resultado	EN ISO 20347
Gáspea	Couro sintético			
	Parte superior: permeabilidade ao vapor de água	mg/cm ² /h	2.4	≥ 0.8
	Parte superior: coeficiente de vapor de água	mg/cm ²	21.3	≥ 15
Forro	Malha			
	Forro: permeabilidade ao vapor de água	mg/cm ² /h	17.4	≥ 2
	Forro: coeficiente de vapor de água	mg/cm ²	140	≥ 20
Palmilha	Palmilha SJ Foam			
	Palmilha: resistência à abrasão (seco/húmido) (ciclos)	ciclos	25600/12800	25600/12800
Sola exterior	Phylon/borracha			
	Resistência à abrasão da sola exterior (perda de volume)	mm ³	142.8	≤ 150
	Sola exterior antiderrapante SRA: calcanhar	fricção	0.32	≥ 0.28
	Sola exterior antiderrapante SRA: planta do pé	fricção	0.35	≥ 0.32
	Sola exterior antiderrapante SRB: calcanhar	fricção	0.21	≥ 0.13
	Sola exterior antiderrapante SRB: planta do pé	fricção	0.21	≥ 0.18
	Valor antiestático	MegaOhm	N/A	0.1 - 1000
Valor ESD	MegaOhm	37.9	0.1 - 100	
	Absorção de energia na zona do calcanhar	J	35	≥ 20

Tamanho da amostra: 42

Os nossos sapatos estão em constante evolução, os dados técnicos acima mencionados podem mudar. Todos os nomes de produtos e marca Safety Jogger, são registados e não podem ser utilizados ou reproduzidos em qualquer formato, sem o nosso consentimento por escrito.