



Light

## DANY OB

### Hippe klomp met een speelse touch

DANY clogs offer ultimate comfort and safety with features such as Electrostatic Discharge (ESD), removable footbed and breathable upper. These vegan-friendly shoes relieve body posture pain and are perfect for medical, catering, and cleaning industries.

Bovenmateriaal	Synthetisch leder
Binnenvoering	Mesh
Voetbed	SJ foam zool
Buitenzool	Phylon/Rubber
Categorie	OB / ESD, A, SRC, E
Maatbereik	EU 35-47 / UK 3.0-12.0 / US 3.0-13.0 JPN 21.5-31 / KOR 230-310
Gewicht staal	0.235 kg
Normering	ASTM F2892:2018 EN ISO 20347:2012



LBL



BLK



FUC



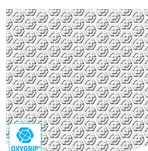
MUG



MUL



WHT



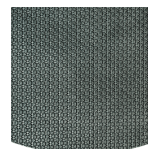
#### Oxygrip / SJ Grip

Rubberen buitenzolen met Oxytraction® technologie zorgen voor een uitstekende grip op zowel droge als natte vloeren en voldoen aan de SRC (SRA+ SRB) normen.



#### Elektrostatische ontlading

ESD zorgt voor een gecontroleerde ontlading van electrostatische energie die elektronische componenten kan beschadigen en voorkomt het risico van ontsteking als gevolg van electrostatische ladingen. Volumeweerstand tussen 100 KiloOhm en 100 MegaOhm.



#### Rubberen buitenzool

Rubberen buitenzolen bieden veelzijdige functies die ze geschikt maken voor vele toepassingsgebieden: uitstekende snijbestendigheid, hitte- en koudebestendigheid, hoge flexibiliteit bij koude temperaturen, bestand tegen olie, brandstof en vele chemicaliën.



#### Ademende bovenkant

Verhoogde vocht- en temperatuurregeling voor een langer draagcomfort.



#### Verwisselbaar voetbed

Vernieuw regelmatig uw binnenzool of gebruik uw eigen orthopedische inlegzolen voor een hoger comfort.

## Industrieën:

Catering, Schoonmaak, Medisch

## Omgeving:

Droge omgeving, Extreem gladde oppervlakken

## Onderhoudsinstructies:

Om de levensduur van je schoenen te verlengen, raden wij u aan om ze regelmatig schoon te maken en ze te beschermen met geschikte producten. Droog uw schoenen niet op een radiator of dicht bij een warmtebron.

Omschrijving	Maateenheid	Resultaat	EN ISO 20347
<b>Bovenmateriaal</b> <b>Synthetisch leder</b>			
Bovenkant: doorlaatbaarheid voor waterdamp	mg/cm <sup>2</sup> /u	3.3	≥ 0.8
Bovenkant: waterdampcoëfficiënt	mg/cm <sup>2</sup>	28	≥ 15
<b>Binnenvoering</b> <b>Mesh</b>			
Voering: doorlaatbaarheid voor waterdamp	mg/cm <sup>2</sup> /u	43.7	≥ 2
Voering: waterdampcoëfficiënt	mg/cm <sup>2</sup>	350	≥ 20
<b>Voetbed</b> <b>SJ foam zool</b>			
Voetbed: slijtvastheid (droog/nat) (cycli)	cycli	25600/12800	25600/12800
<b>Buitenzool</b> <b>Phylon/Rubber</b>			
Slijtvastheid van de buitenzool (volumeverlies)	mm <sup>3</sup>	129	≤ 150
Slipvastheid van de buitenzool SRA: hiel	wrijving	0.38	≥ 0.28
Slipvastheid van de buitenzool SRA: vlak	wrijving	0.36	≥ 0.32
Slipvastheid van de buitenzool SRB: hiel	wrijving	0.17	≥ 0.13
Slipvastheid van de buitenzool SRB: vlak	wrijving	0.24	≥ 0.18
Antistatische waarde	MegaOhm	N/A	0.1 - 1000
ESD-waarde	MegaOhm	80	0.1 - 100
Energieabsorptie van de hiel	J	26	≥ 20

Maat Staal: 38

Onze schoenen zijn voortdurend in ontwikkeling, de bovenstaande technische gegevens kunnen veranderen. Alle productnamen en het merk Safety Jogger, zijn geregistreerd en mogen niet worden gebruikt of gereproduceerd in welk formaat dan ook, zonder schriftelijke toestemming van ons.