

Легкие

ECONILA S1 LOW

ECONILAS1L

Широко облегчающая защитная обувь в стиле тренера с переработанным верхом

Благодаря переработанному верху, ECONILA защищает и Ваши ноги, и окружающую среду. Эта безметалловая защитная обувь имеет композитный защитный носок, легкую конструкцию и ESD-защиту. Резиновая подошва обеспечивает исключительное сопротивление скольжению и устойчива к воздействию масла, топлива, химикатов и экстремальных температур.

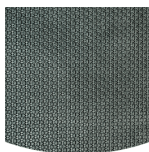
Верх обуви	Переработанная микрофибра
Подкладка	Переработанная сетка
Стелька	Стелька SJ foam
Защитная стелька	Нет данных
Подошва	Филон/Резина
Подносок	Композитный
Категория	S1 / SR, ESD, FO, HRO
Диапазон размеров	EU 35-48 / UK 3.0-13.0 / US 3.0-13.5 JPN 21.5-31.5 / KOR 230-315
Вес образца	0.403 kg
Стандарты	ASTM F2413:2018 EN ISO 20345:2022



BLK



KHA



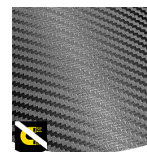
Резиновая подошва

Подошва из нитрильной резины имеет универсальные функции, которые делают ее пригодной для многих областей применения: устойчивость к жаре и холоду, высокая гибкость при низких температурах, устойчивость к МБС и многим химическим веществам.



Композитный подносок

Легкий, без металла, не проводит тепло, холод и статику.



Неметаллическая

Спецобувь с отсутствием металла в целом легче. Они также очень полезны для профессионалов, которым приходится проходить через металлодетекторы несколько раз в день.



Сопротивление скольжению (SR)

Заменяет ранее использовавшийся термин SRA+SRB=SRC. SR означает, что тест на скольжение проводился на плитке, загрязненной мылом и маслом.



Поглощение энергии пяткой

Поглощение энергии пяткой уменьшает влияние прыжков или бега на тело.

Отрасли:

Сборка, Автомобильная, Логистика, Производство

Окружающая среда:

Сухое место, Неровные поверхности

Инструкция по обслуживанию:

Для продления срока службы обуви мы рекомендуем регулярно чистить ее и защищать соответствующими средствами. Не сушите обувь на радиаторе или рядом с источником тепла.

	Описание	Единица измерения	Результат	EN ISO 20345
Верх обуви	Переработанная микрофибра			
	Верх: паропроницаемость	мг/см ² /ч	2.3	≥ 0.8
	Верх: коэффициент водяного пара	мг/см ²	45	≥ 15
Подкладка	Переработанная сетка			
	Подкладка: паропроницаемость	мг/см ² /ч	34.59	≥ 2
	Подкладка: коэффициент водяного пара	мг/см ²	277	≥ 20
Стелька	Стелька SJ foam			
	Подошва: устойчивость к истиранию (сухая/мокрая) (циклы)	циклы	Dry 25600 cycles/Wet 12800 cycles	25600/12800
Подошва	Филон/Резина			
	Сопротивление истиранию подошвы (потеря объема)	мм ³	119.4mm ³ (Density:1.3)	≤ 150
	Устойчивость к скольжению подошвы SRA: пятка	Трение	0.32	≥ 0.28
	Устойчивость к скольжению подошвы SRA: плоская часть	Трение	0.40	≥ 0.32
	Устойчивость к скольжению подошвы SRB: пятка	Трение	0.18	≥ 0.13
	Устойчивость к скольжению подошвы SRB: плоская часть	Трение	0.21	≥ 0.18
	Антистатический показатель	МегаОм	215	0.1 - 1000
Электростатический разряд (ESD)	МегаОм	75	0.1 - 100	
	Поглощение энергии пяткой	J	25	≥ 20
Подносок	Композитный			
	Ударостойкий носок (зазор после удара 100 Дж)	мм	NA	N/A
	Сопротивление сжатию (зазор после сжатия 10 кН)	мм	NA	N/A
	Ударостойкий носок (зазор после удара 200 Дж)	мм	16	≥ 14
	Сопротивление сжатию (зазор после сжатия 15 кН)	мм	17	≥ 14

Размер образца: 42

Наша обувь постоянно совершенствуется, приведенные выше технические данные могут измениться. Все названия продуктов и торговой марки Safety Jogger, являются зарегистрированными и не могут быть использованы или воспроизведены в любом формате без письменного разрешения с нашей стороны.