



普通作業用、

JACKMAN S3

履き心地の良いチェルシーブーツ

Safety Jogger's JACKMAN is a comfortable chelsea boot designed for comfort, safety, and durability in high humidity and oil environments. Features include SR slip resistance, water-resistance, and customizable comfort.

アッパー	ブルアップレザー
裏地	メッシュ
フットベッド	SJフォームフットベッド
ミッドソール	スチール
アウトソール	ゴム
トゥーキャップ	スチール
ブ	
カテゴリ	S3 / SR, フェードアウト, HRO
サイズ範囲	EU 35-48 / UK 3.0-13.0 / US 3.0-13.5 JPN 21.5-31.5 / KOR 230-315
サンプル重量	0.704 kg
規範	ASTM F2413:2018 EN ISO 20345:2022



BLK



DBN



通気性の良いレザーアッパー
天然皮革は、高い快適性と耐久性を兼ね備え、多様な用途に使用されています。



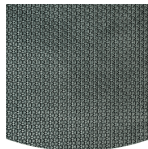
ヒールエネルギー吸収
ヒールのエネルギー吸収により、ジャンプやランニングが着用者の身体に与える衝撃を軽減します。



耐油#耐燃料
アウトソールは耐油#耐燃料性。



取り外し可能なインソール
インソールを定期的に交換するか、お手持ちの矯正用インソールを使用すると、より快適な履き心地になります。



ラバーアウトソール
ゴム製のアウトソールは、優れた耐切削性、耐熱性、耐寒性、高い屈曲性、耐油性、耐燃料性、耐薬品性など、様々な分野で応用できる多彩な機能を持っています。



S3
S3安全靴は、湿度が高く、油や炭化水素が存在する環境での作業に適しています。また、靴底の穿孔リスクや足の潰れから保護します。

産業分野:

ケミカル, 建設, 産業分野, ロジスティクス, 石油#ガス

エンバイロメント:

ドライ環境, 極端に滑りやすい路面, 凹凸のある表面, 湿潤環境

メンテナンス方法:

靴を長持ちさせるために、定期的にクリーニングし、適切な製品で保護することをお勧めします。靴を暖房器具の上で乾燥させたり、熱源の近くで乾燥させたりしないでください。

	商品説明	測定単位	結果	EN ISO 20345
アッパー	プルアップレザー			
	上段: 水蒸気透過性	mg/cm ² /h	9.1	≥ 0.8
	上段: 水蒸気係数	mg/cm ²	74.0	≥ 15
裏地	メッシュ			
	裏地: 水蒸気透過性	mg/cm ² /h	63.7	≥ 2
	裏地: 水蒸気係数	mg/cm ²	510	≥ 20
フットベッド	SJフォームフットベッド			
	フットベッド: 耐摩耗性 (ドライ / ウェット) (サイクル)	しゅうき	25600/12800	25600/12800
アウトソール	ゴム			
	アウトソールの耐摩耗性 (ボリュウムロス)	mm ³	66	≤ 150
	基本的な滑り抵抗 - セラミック+NaLS - 前方ヒールスリップ	フリクション	0.40	≥ 0.31
	基本スリップ抵抗 - セラミック+NaLS - 後方前進スリップ	フリクション	0.42	≥ 0.36
	SR 耐滑性 - セラミック+グリセリン - 前方ヒールスリップ	フリクション	0.32	≥ 0.19
	SRスリップ抵抗 - セラミック+グリセリン - 後方前進スリップ	フリクション	0.34	≥ 0.22
	帯電防止値	メガオーム	231.3	0.1 - 1000
	ESD値	メガオーム	N/A	0.1 - 100
	ヒールエネルギー吸収	J	28	≥ 20
トゥーキャップ	スチール			
	耐衝撃性トゥーキャップ (衝撃後クリアランス100J)	mm	N/A	N/A
	耐圧縮トゥーキャップ (10kN圧縮後のクリアランス)	mm	N/A	N/A
	耐衝撃トゥーキャップ (衝撃後クリアランス200J)	mm	19.5	≥ 14
	耐圧縮トゥーキャップ (圧縮後のクリアランス15kN)	mm	21.5	≥ 14

サンプル数: 42

当社の靴は常に進化しており、上記の技術データは変更される可能性があります。すべての製品名とブランド名Safety Joggerは登録されており、当社の書面による同意なしに、いかなる形式でも使用または複製することはできません。